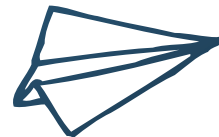


110-2院導師會議

學務處工作報告



全校導師會議

日期 ➤ 111年06月08日(三)

時間 ➤ 16:00-17:30

地點 ➤ 圖資大樓11樓

備註 ➤ 將視疫情決定是否如期舉辦以及舉辦方式



★ 導師知能研習 ■ 4/06-與大學生的情緒互動界線
4/13-身心紓壓好放鬆




教務處-教師歷程檔案系統-導師輔導日誌

個人簡介

e-portfolio

系所：
教師：
電話：



教學歷程選單

e-portfolio

學經歷

教學理念

教學準備

教學目標方法策略及創新

教學成效

學生學習成果

教學專業成長

教學實驗或課程網站

研究計畫與著作

導師工作

1 導師理念與輔導方法

2 導師瀏覽學生學習歷程

3 導生活動

4 附件

首頁 導師工作

教師群搜尋 最新消息 教學歷程選單 登出

導師理念與輔導方法

導師瀏覽當學年度學生學習歷程

導生活動

導師輔導日誌

附件

新增

◆ 導師理念與輔導方法： 2 收合 (Collapse)

☐ 公開閱覽

◆ 導師(源自學務處、教務處)瀏覽當學年度學生學習歷程： 收合 (Collapse)

期初預警：學士班學生學期成績曾有二分之一不及格紀錄者

期中預警：學士班學生本學期期中學習成效不佳者

學生預警告示圖樣：❤️(以上僅有班級導師可資閱覽)

☐ 公開閱覽

學年度	學期	班級	學生數		
110	2	劇藝系 3 年級	43 名		
序	學號	姓名	目前狀態	期初預警	期中預警
1.			在校		
2.			在校		
3.			在校		
4.			在校		
5.			在校		
6.			在校		
7.			在校		
8.			在校		
9.			在校		
10.			在校		
11.			在校		
12.			在校		
13.			在校		
14.			在校		
15.			在校		
16.			在校		
17.			在校		
18.			在校		
19.			在校		

諮商輔導

- 班級座談
- 心靈戲院系列
- 連續性團體輔導
- 轉復學生分享會
- 情緒心生活系列講座
- 多元性別與關係系列講座



資源教室

- 同儕支持團體
- 自閉症學生情感教育團體
- 資源教室畢業生送舊活動
- 特教生畢業轉銜系列活動
- 周大觀熱愛生命獎章頒獎活動



健康中心

1~3月

- 境外生入境後之關懷防疫追蹤(1-6月)
- 新生入學健康檢查(共計1862人)
- CPR+AED 急救教育訓練(共計17人)
- 職醫臨校健康諮詢服務(共計23人)
- 減少含糖飲活動(共計750人)
- 辦理傳染病防治宣導活動(共計50人)
- 宣導重大(特殊體格)疾病之個案輔導和追蹤

4~6月

- 4月體重控制班(透過飲食和運動搭配)
- 111.03.07 ~ 111.06.30員工健康檢查(延長截止日期)
- 教職員工健康檢查抽獎活動(全聯禮券500元，共120份，抽獎日期：5/10、7/8)

家醫科診所 NSYSU Clinic
國立中山大學附設醫務室

醫師

蒲震寰

Dr. Max Pu, M.D.

- 國立陽明大學醫學系
- 家庭醫學科專科醫師
- 中華民國職業醫學會勞工健康服務醫師
- 國民健康署糖尿病共同照護網認證醫師
- 國民健康署初期慢性腎臟病防治醫師

23人

門診時間表

星期	Mon/Tue/Wed/Thu/Fri
早診	08:30am-12:00pm

服務項目

- 👤 呼吸道：
感冒/喉嚨痛癢
久咳/鼻子過敏
- 👤 慢性疾病：
高血壓/糖尿病/體重控制
高血脂/痛風/失眠/甲狀腺
- 👤 皮膚：
濕疹/青春痘/黴菌
蜂窩性組織炎
- 👤 傷口處理/酸痛/頭暈
腸胃炎/胃食道逆流
泌尿道症狀
- 👤 各式血液檢查/尿液檢查/藥物/處方籤

職涯發展



總計7,262人次參與

111年
就業博覽會



111年企業徵才
說明會

總計1,627人次參與

2022 國立中山大學企業徵才說明會

每場內抽獎：(每場抽獎金額)
2份企業商品禮券(每份600元)：3份7-11超商禮券(每份300元)：5份企業商品禮券(每份100元)

星期一	星期二	星期三	星期四	星期五
101 國開中機 投資控股 行政大樓5007	202 大立光電 行政大樓5007	303 德豐半導體 行政大樓5007	404 台灣萊雅 行政大樓5007	505 立緯科技 行政大樓5007
209 欣旺 行政大樓5007	311 全家便利 商店 行政大樓5007	407 合泰生 藥中藥行 行政大樓5007	508 台灣精機 電腦製造 行政大樓5007	609 行動基因 生技 行政大樓5007
310 光寶科技 行政大樓5007	318 GARMIN 國研大樓R1001	408 德祥科技 行政大樓5007	510 長榮海運 行政大樓5007	611 飛捷科技 行政大樓5007
319 永豐商業 銀行 行政大樓5007	319 鴻海精密 工業 國研大樓R1001	409 玉山銀行 行政大樓5007	511 群創光電 行政大樓5007	612 仁寶電腦 工業 行政大樓5007
321 台新國際 商業銀行 行政大樓5007	322 廣達電腦 行政大樓5007	410 群創電子 行政大樓5007	512 裕隆日產 汽車 行政大樓5007	613 第一商業 銀行 行政大樓5007
323 和泰汽車 行政大樓5007	323 備鴻企業 行政大樓5007	411 趨勢科技 行政大樓5007	513 台灣企業 行政大樓5007	

時間表：中午場：12:30-13:30 (12:00開始報到入場，請準時入場)
下午場：13:30-17:30 (16:00開始報到入場，請準時入場)

注意事項：1. 本活動係由中山大學就業發展中心主辦，並由各系所及學院協助。
2. 因COVID-19疫情，本活動採分場進行，請各系所及學院協助。
3. 本活動係由中山大學就業發展中心主辦，並由各系所及學院協助。
4. 本活動係由中山大學就業發展中心主辦，並由各系所及學院協助。

職涯探索工作坊

履歷健診



西灣種子學習輔導計畫

適用對象

本校本國籍在校且具備下列身分學生

- 低收/中低收入戶學生
- 身心障礙學生或子女
- 特殊境遇家庭子女或孫子女
- 弱勢助學計畫學生
- 原住民學生
- 急難救助補助學生
- 戶籍偏遠地區學生
- 新住民及其子女
- COVID-19特殊境遇家庭
- 懷孕、扶養未滿3歲子女學生

獎勵項目

- 校內外志工服務
- 社會實踐服務學習課程
- 學生自治組織/社團幹部
- 國內企業實習及移地訓練
- 海域專業證照訓練
- 專業證照或語文訓練課程
- 心理成長及職涯發展課程
- 校內外各種類型競賽
- 自主學習計畫/成績優異
- 國際性活動及競賽
- 雙語微電影

西灣種子

學習輔導計畫

獎勵額度

6,000~50,000元



承辦人：陳小姐(5008辦公室) 分機：2905

lanyi@mail.nsysu.edu.tw

獎學金/助學金 執行統計

學年度	項目	申請人數	實支金額	備註
獎學金				
110-1	校內各項捐助獎學金	54人	186萬	共17項捐贈獎助學金
助學金				
110-1	原住民學生助學金	8人	4萬	
110學年度	減免學雜費	959人	1,600萬	下學期459人審核中
110學年度	弱勢助學金	185人	256萬	審核中
110學年度	校外租金補貼	51人	42萬	下學期申請中
總計		1,257人	2,088萬	



學生急難救助

	文院	理院	工院	管院	海院	社院	合計
109學年度 第2學期	3人	2人	1人	2人	0人	0人	8人 22萬元
110學年度 第1學期	1人	0人	1人	0人	4人	2人	8人 26萬元

學生就學貸款



	申請人數	總金額	學期人數	申請比率
110學年度 第1學期	872人	3,171萬元	9,897	8.81%
110學年度 第2學期	805人	申請中	9,518	-

社團幹部訓練活動

- 活動主題 ➤ 教育部支持式修復正義中心計畫 (110-111年)
學生社團幹部演講活動實施計畫
- 活動時間 ➤ 3月16日、3月23日(2場次)
- 活動地點 ➤ 活動中心多用途大廳
- 活動對象 ➤ 本校社團幹部



111年正興城灣盃

主辦單位
&比賽地點 ➤ 中山大學

協辦單位 ➤ 中興大學、中正大學、成功大學

比賽日期 ➤ 111年5月21-22日 (六、日)

活動對象 ➤ 四校教職員工生



學生競賽項目	男排、女排、桌球、羽球、網球、棒球、射箭、男籃、女籃、足球、游泳、路跑接力、圍棋、熱舞
教職員競賽項目	網球、羽球、桌球
表演賽	學生辯論
師生友誼賽	毛毛蟲競速

110學年度畢業典禮

典禮日期 ➤ 111年5月28日（六）

典禮地點 ➤ 逸仙館

參加對象 ➤ 報名完成的畢業生
★不開放家長進場觀禮

活動對象 ➤ 博士生一一授證
大學部、碩士班為代表授證



翠亨H、L 棟整修與住宿調整規劃

翠亨 H、L棟 整修規劃 時程

111年5月
整體規劃完成,
報部申請補助

112年4月
工程發包

113年8月
完工

111年底
細部設計完成

112年6月底
工程開工

翠亨L棟 整修期間 住宿調整 規劃

規劃	112學年 (原規劃)	112學年 (新規劃)
L棟1樓 (108床)	碩一女生	碩一女生調整至翠亨A棟
L棟2樓 (120床)	碩二女生	碩二續住暫停
L棟3~6樓部分 (約400多床)	大一女生	大一女生調整至H棟1~3樓及B棟
L棟6樓部分	外籍女生	外籍女生調整至國際村及武嶺一村
H棟1~3樓部分 (224床) 及 翠亨B棟 (204床)	大三、大四	大三、大四住宿抽籤暫停
翠亨A棟 (男生60床)	大一男生	調整至武嶺一村

宿舍服務組



建立標準作業流程以提高維修之效率

每天早上彙整
前一天的報修單

依維修項目
分類派工

預估完工時間

項目分析

時間：每日、每月、
每季、年度

類目：水電、空調、木作
、家電、其他等

將已完成的
維修案件登錄
系統完成結案

完工

每天下班前
追蹤進度

一般：三天
技術或需待料：七天

未完工

隔天繼續
追蹤進度

完工

預計
Facebook
中山大小事
進行**4次**
滿意度調查

體育發展組

運動競賽

■ 3月9日【全校運動會】：

開幕暨創意進場秀、獨木舟計時賽、趣味闖關接力賽等，總計**1,087人次**參與。

■ 3月~5月【系際盃競賽】：

籃球、排球、桌球、網球、羽球、棒球、足球、游泳、獨木舟、射箭、田徑。

■ 3月~6月【教職員愛運動】：

桌球、羽球、網球、風帆、射箭、健身。

■ 海域中心器材免費體驗：

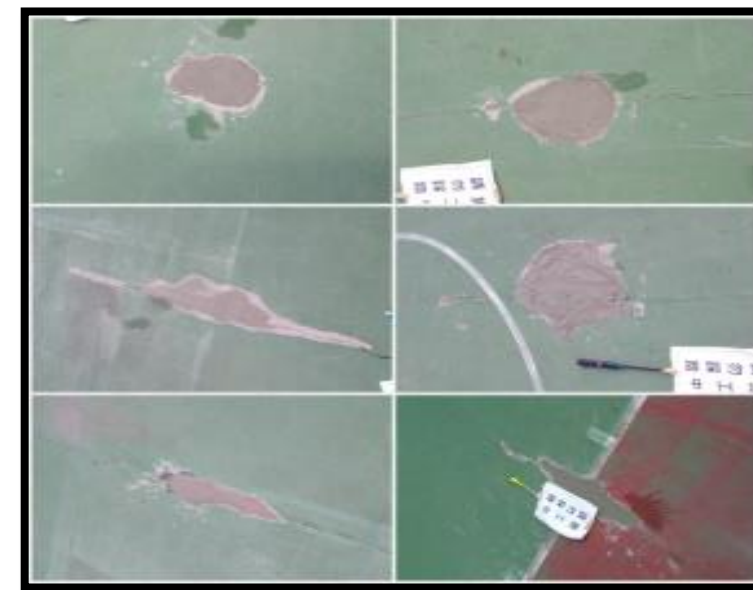
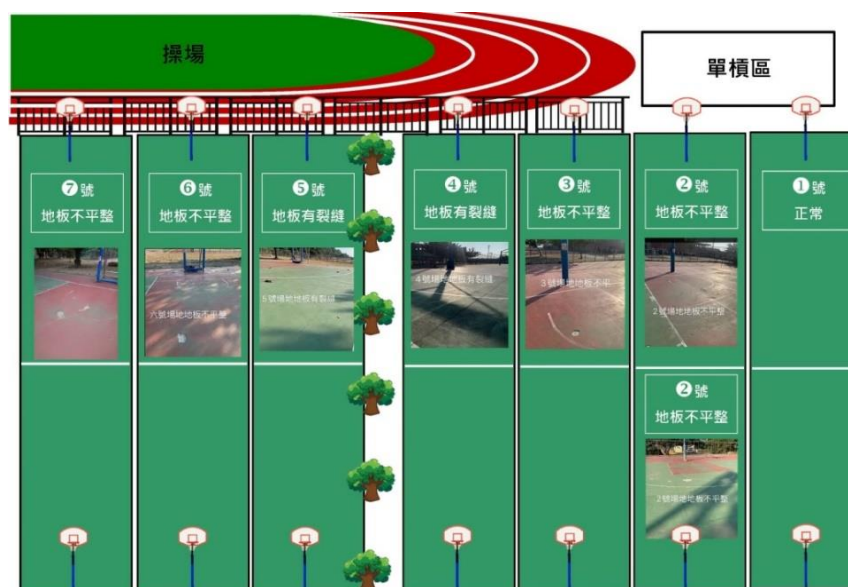
- 至今年6月底，開放本校教職員工生免費體驗相關器材。
- 借用器材：風浪板+帆、Laser帆船、獨木舟(單/雙人)、趴板、立式划槳。



體育發展組

場館修繕進度

- 室外籃、排球場地補平修繕：
111年2月已完成。



- 棒壘球場電力重整工程：
預計111年5月底前完工。
- 游泳池磁磚補縫整建工程：
預計111年8~9月施工。



總務處校安防護組

強化校園安全工作

- 2月22日新任鼓山分局長與新濱派出所所長蒞校討論協助維護校園安全事宜：



總務處校安防護組

交通安全宣導

- 110-2學期初宣導騎乘機車戴好安全帽及機車胎紋深度安全檢查。



宣導騎車應戴好安全帽**155人次**



檢查胎紋不符標準提醒單**103台**

總務處校安防護組

★ 新設緊急求救壓扣貼紙

■ 避免誤按，且可達宣傳效果，貼紙內容包含：

- 1) 緊急求救押扣
- 2) 校安事件通報系統
- 3) 24小時緊急連絡電話
- 4) 110視訊報案APP



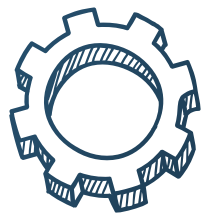
各廁所壓扣張貼求救資訊

★ 強化西子灣海域中心安全

- 增設高解析魚眼全景攝影機，可即時監控海域。
- 增設電子巡邏箱，按時巡簽。



360度全景監控。
可分割，轉動、縮放、展開



感謝聆聽

